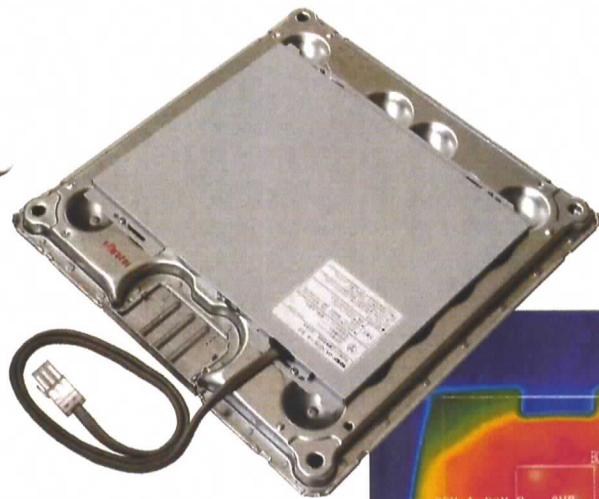


Bound to Innovate



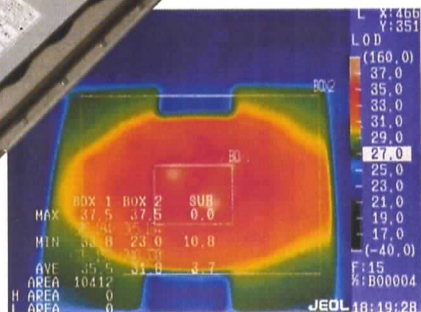
OAフロア専用の床暖房

OAフロアヒータ



足元の冷えを防ぎ
快適なオフィス空間を演出

- オフィスの温度環境を改善し快適空間を創造。
- 無駄な室温を抑制できる省エネルギー暖房。
- コールドドラフトの緩和対策。
- OAフロア専用の床暖房で各社のOAフロアに幅広く対応。
- OAフロア1枚から取付可能。必要な箇所に自由なレイアウトが可能で移設や追加も容易。



OAフロアヒータの取付状況と表面の発熱効果例

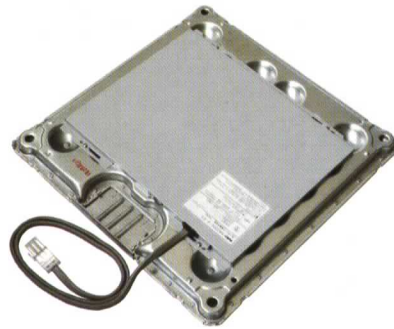
古河電工

SUN SUNNY

OAフロアヒータ

オフィスフロアの新築&リフォームに最適

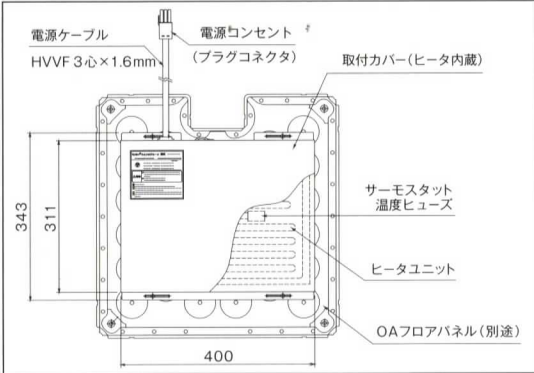
ほとんどの金属製OAフロアに対応可能でオフィスのさまざまなニーズにお応えします。



■ 構造

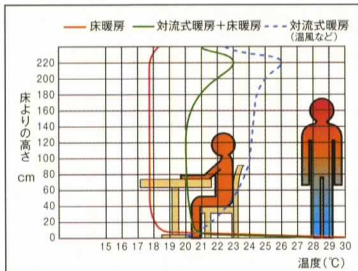
OAフロアヒータは、厚さ12mmの取付カバーの中に断熱材・ヒータユニットを内蔵し、OAフロアの裏面に取り付ける構造となっています。ヒータユニットにはサーモスタットと温度ヒューズが組み込まれた二重安全構造になっています。

■ 外観図



● OAフロアヒータの取付状態 (OAフロア裏面)

■ 温度分布

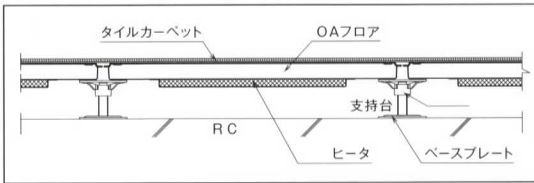


床暖房は、床面から天井まで快い温度でほぼ均一に暖められますから、のほせることもなく、心地よい暖房感が得られます。

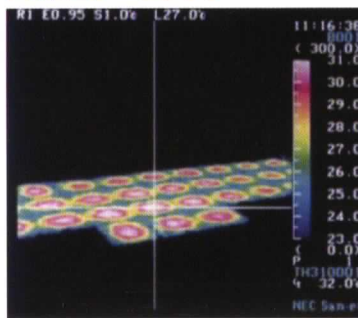
■ 主な施工手順

- OAフロアヒータを敷設する位置を決め、コントローラからの配線を前もって準備しておいてください。センサリード線を電源ケーブルに沿わせないように注意してください。(ノイズが乗ることがあります。)尚、作業の詳細については施工の手引きを参考にしてください。
- ヒータ付OAフロアを裏返しにする。
- 電源ハネース同士を接続し、組み立てる。
- OAフロアを元の状態にセットする。
- コントローラを取り付け後、試運転をしてください。
- OAフロア固定状態
- OAフロア仕上がり状態
- タイルカーペットを張って完成。(建築工事)

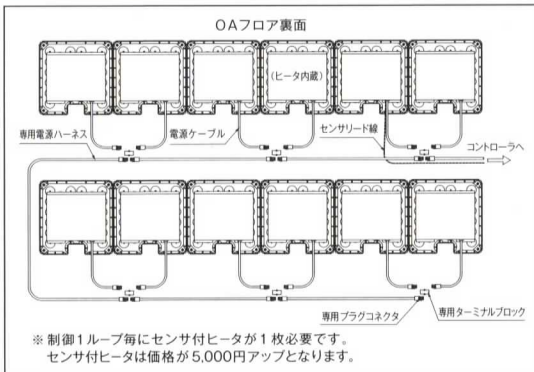
■ 床断面図



■ 床温サーモグラフ



■ 電源結線図(参考)



※制御1ループ毎にセンサ付ヒータが1枚必要です。センサ付ヒータは価格が5,000円アップとなります。

■ 仕様

型 式	FX-104B	FX-105B	FX-204B	FX-205B
定 格 電 圧	AC 100V 50/60Hz		AC 200V(単相) 50/60Hz	
消 費 電 力	40W/枚	50W/枚	40W/枚	50W/枚
温 度 調 節	コントローラによるON-OFF制御			
安 全 装 置	サーモスタットおよび温度ヒューズによる二重安全装置			
外 形 寸 法 mm	ヒータカバー 12 × 400 × 343			
質 量	ヒータおよびカバー 1.2kg/枚			
電 源 ケーブル	耐熱ケーブル (HVVF) 3心 1.6mm (黒・白・緑色) 耐熱温度 105°C			
電 源 コンセント	プラグコネクタ			
OAフロアパネル	別途とする(ただし、金属製で補強リブがないものに限る。)			

※対地電圧150V以下で使用してください。

■ 概算費用の目安 (OAフロアパネル・取付工事費・配線工事費・消費税は含まれません)

70m²(100m² × 敷設率 70%) に敷設の場合 (200V・コントローラ式)

- OAフロアヒータ FX-205B @ 13,500円 × 280枚 = 3,780,000円
- 制御機器類 一式 128,000円
- その他材料費 一式 450,000円

機材合計 4,358,000円

概算維持費 21円/kWh、10時間/日 通電率 60% 使用日数 25日
44,100円/月 (基本料金別途)

● 古河電工グループ

SUNSUNNY

サンサニー工業株式会社 <http://www.furukawa.co.jp/netsu/>

東京本社 〒103-8315 東京都中央区日本橋室町2丁目3番14号 (古河ビル) TEL. (03) 3279-5663 FAX. (03) 3279-5629
 関西営業所 〒530-0004 大阪市北区堂島浜2丁目1番29号 (古河大阪ビル) TEL. (06) 6345-6962 FAX. (06) 6347-1669
 中部営業所 〒461-0005 名古屋市東区東桜1丁目14番25号 (テレビアビル) TEL. (052) 972-6181 FAX. (052) 972-6183
 八戸営業所 〒039-1502 青森県三戸郡五戸町大字切谷内字堤頭41番地14 TEL. (0178) 62-3258 FAX. (0178) 62-4230

お問い合わせは・・・